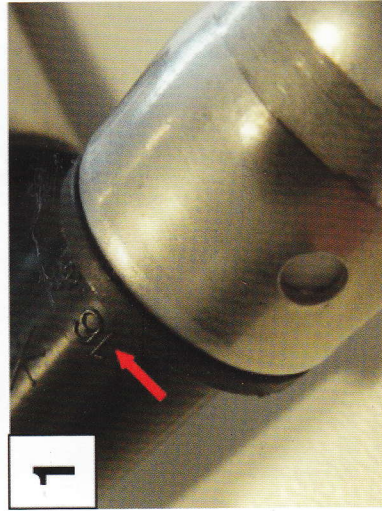


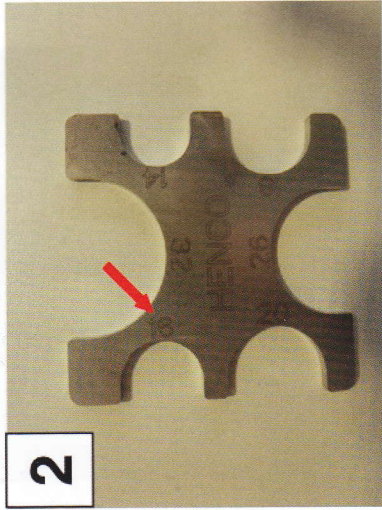


HANDLEIDING MEETINSTRUMENT PRESSCHECK



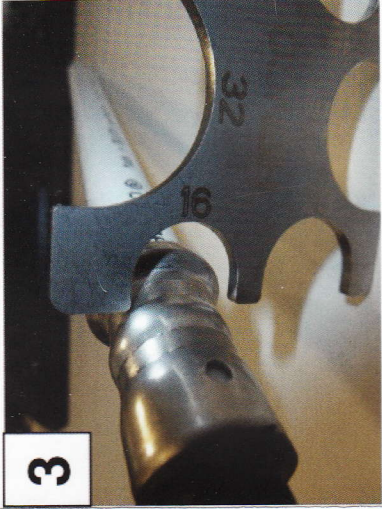
1

1. Controleer de \varnothing van de perskoppeling.



2

2. Zoek de overeenstemmende \varnothing op het meetinstrument.



3

3. Plaats de corresponderende uitsparing van het meetinstrument op de indruk die zich op de pershuuls bevindt.



4

4. Merk op dat het meetinstrument en de indruk perfect bij elkaar aansluiten.



5

5. Draai het meetinstrument 360° rond de indruk op de pershuuls en zorg ervoor dat ze beiden tijdens deze handeling perfect bij elkaar aansluiten zoals in stap 4. In geval van mislukking (bijv. te veel afstand, een belemmering, ...) is er iets mis met de persing van de koppeling. Indien dit het geval is adviseren we u een volledig nieuwe persverbinding te maken en de persmachine samen met de persbek te controleren.



MERK OP! Het PRESSCHECK meetinstrument is enkel van toepassing bij persverbindingen die gemaakt zijn met het Henco profiel (BE profiel) of het TH profiel (tot en met $\varnothing 26$) in combinatie met een Henco PVDF of messing perskoppeling.

